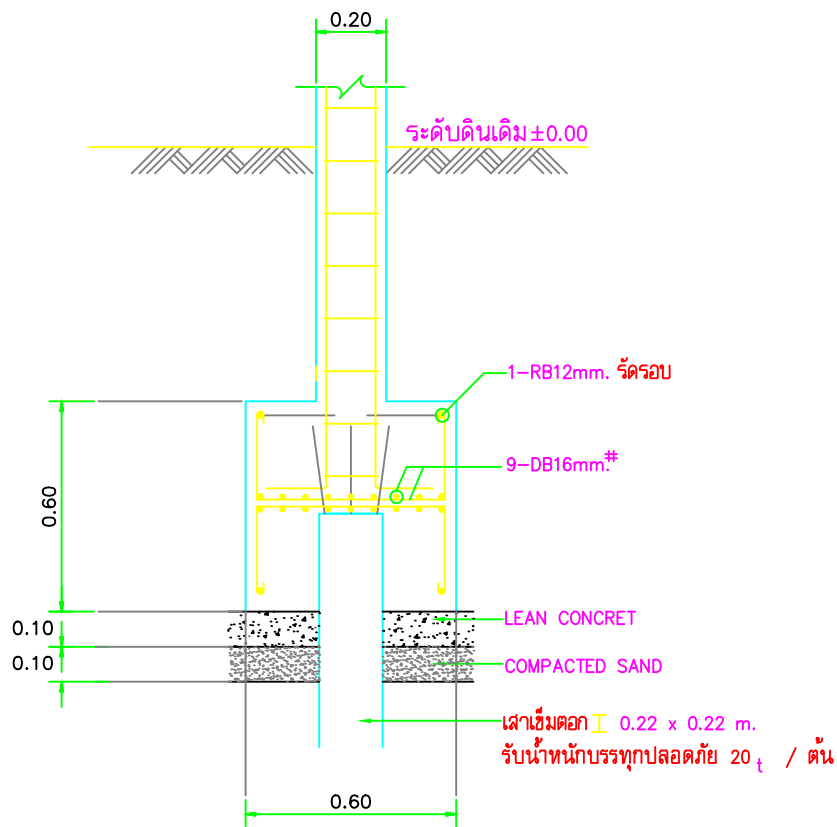
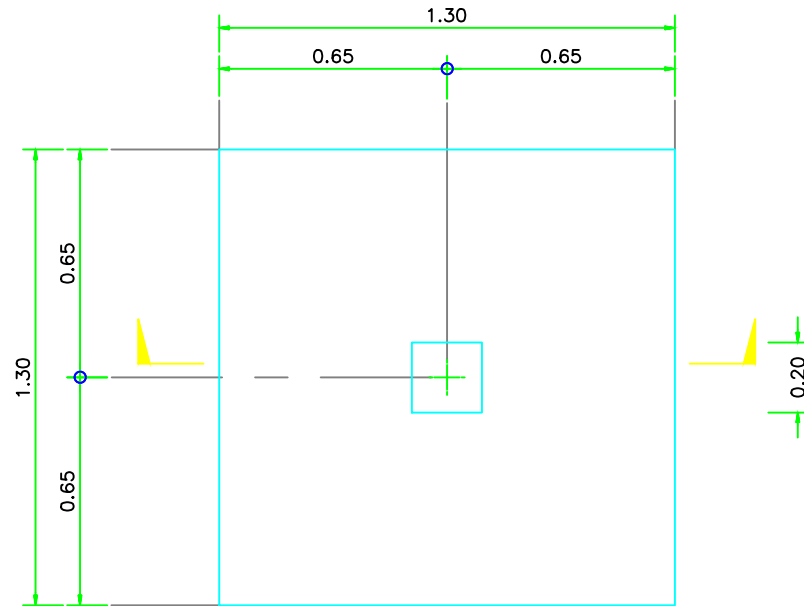


F1-PLAN
มาตราส่วน 1:20

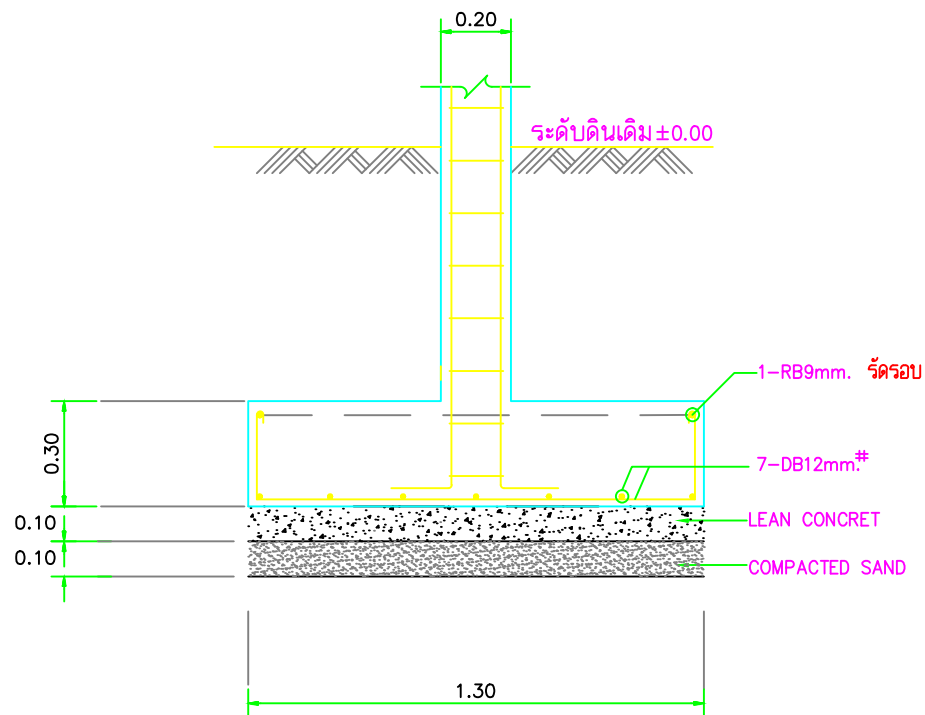


F1-SECTION
มาตราส่วน 1:20

แบบขยายฐานราก
มาตราส่วน 1:20



F1-PLAN
มาตราส่วน 1:20



F1-SECTION
มาตราส่วน 1:20

แบบขยายฐานราก
มาตราส่วน 1:20

- หมายเหตุ :
1. ในกรณีที่ดินสูงมากกว่า 1.50 เมตร ต้องใช้ฐานรากที่ใช้เสาเข็มตามแบบ
 2. ในกรณีที่ดินสูงน้อยกว่า 1.50 เมตร ต้องใช้ฐานรากแบบตามแบบ



สถาบันพัฒนาองค์กรชุมชน
(องค์การมหาชน)
กระทรวงมหาดไทย กระทรวงมหาดไทย
2014-2018 น.ส.ดร.สุวิทย์ วิบุลย์ปาลิต
1111-1111-1111 1111-1111-1111

ชื่อโครงการ
โครงการบ้านมั่นคง

พื้นที่
อ.เมือง จ.พะเยา

เจ้าของโครงการ
ส.ค.เมืองใหม่พัฒนา

สถาปนิก
นายวิชาญ วิชาญ ภาส.7825

วิศวกรโครงสร้าง
กตัญญู วิชาญ ภาส.5880

วิศวกรไฟฟ้า

วิศวกรสุขาภิบาล

แบบ บ้านมั่นคงพื้นที่ขนาด 100 ม.

รายการวัสดุ
วัสดุ วัสดุ วัสดุ

รายการ

แบบขยายฐานราก

ชื่อแบบบ้าน วิชาญ วิชาญ

ตรวจสอบแบบ กตัญญู วิชาญ

วันที่ 11/11/2564

มาตราส่วน S1-04